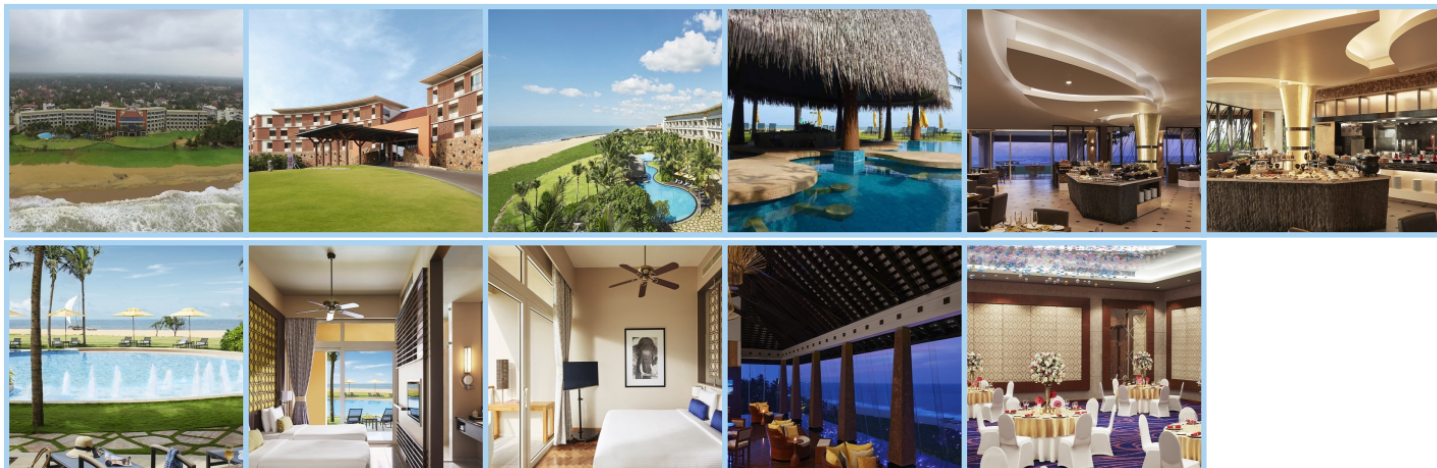


## HERITANCE NEGOMBO \*\*\*\*\*

### Destinace: Srí Lanka - Negombo



Tento nejluxusnější hotel v oblasti Negombo patří do světové skupiny řetězců HERITANCE a je situován přímo na dlouhé písčité pláži, vzdálený 33 km od Colomba a 8 km od mezinárodního letiště. Má 139 luxusních pokojů (64 Deluxe pokojů, 48 Superior Deluxe pokojů, 22 Premium pokojů, 4 Deluxe Suites a 1 Prezidentské Suites) s vlastním sociálním zařízením, klimatizací a ventilátorem, wifi, satelitní LED televizor, IDD telefon, elektronický trezor, set na přípravu kávy a čaje, minibar, fén, toaletní potřeby, župan, pantofle, 24hodinovou pokojovou službu a vlastní ložii. Hotel má velký bazén s barem a lehátky, fitness centrum a vlastní střešní designové lázně včetně Wellness, které patří k předním lázním v celé Srí Lance. Stravování je v restauraci - „Bluetan“ - à la carte a formou bufetu a také si můžete vychutnat skleničku v salónku See lounge při západu slunce. K dispozici je kongresové centrum, kde se uspořádávají konference, obchodní schůzky, výstavy, slavnosti nebo oslavy. Hotel Heritance Negombo nabízí svatební balíčky, ať se jedná o malý, intimní setkání nejbližších nebo bohaté gala ve velkém měřítku. V hotelu nechybí služba praní a žehlení, směnárna, parkoviště, hotelová doprava, obchod se suvenýry, dále je možnost si na recepci vypůjčit monopoly, scrabble, karambol, šachy a šipky.

### Aktuální počasí

29 °C

26 °C

### Informace o hotelu

Kavárna	Denní bar	Kongresový sál
Školící místnost	Salonek	Výtah
Trezor na recepci	Hotelová doprava	Hotelové parkoviště
Parkoviště v dosahu	Plavecký bazén	Vířivá koupel
Masáže	Fitness	Pláž
Restaurace	Svatby	Hlídaní dětí

Prádelna

Směnárna

Bar 24 hodin

Internet lobby

## Informace o pokoji

WC na pokoji

Koupelna na pokoji

TV

Satelitní TV

Radiopřijímač

Minibar

Klimatizace

Fén

Terasa / Balkon

Trezor

WIFI

Internetové připojení

Pokožová služba

Rodinné pokoje

Kávovar

Praní prádla

Žehlení prádla

Služba buzení

## Zajímavá místa v okolí

Název	Vzdálenost od hotelu
LETIŠTĚ - BANDARANAIKE INTERNATIONAL AIRPORT	8,4 km
COLOMBO - HLAVNÍ MĚSTO SRÍ LANKU	33,5 km
BERUWALA - STŘED LETOVISKA	85,5 km
KANDY - MĚSTO KRÁLŮ	88,1 km
BENTOTA - STŘED LETOVISKA	92,2 km
AHUNGALLA - STŘED MĚSTA	104,8 km