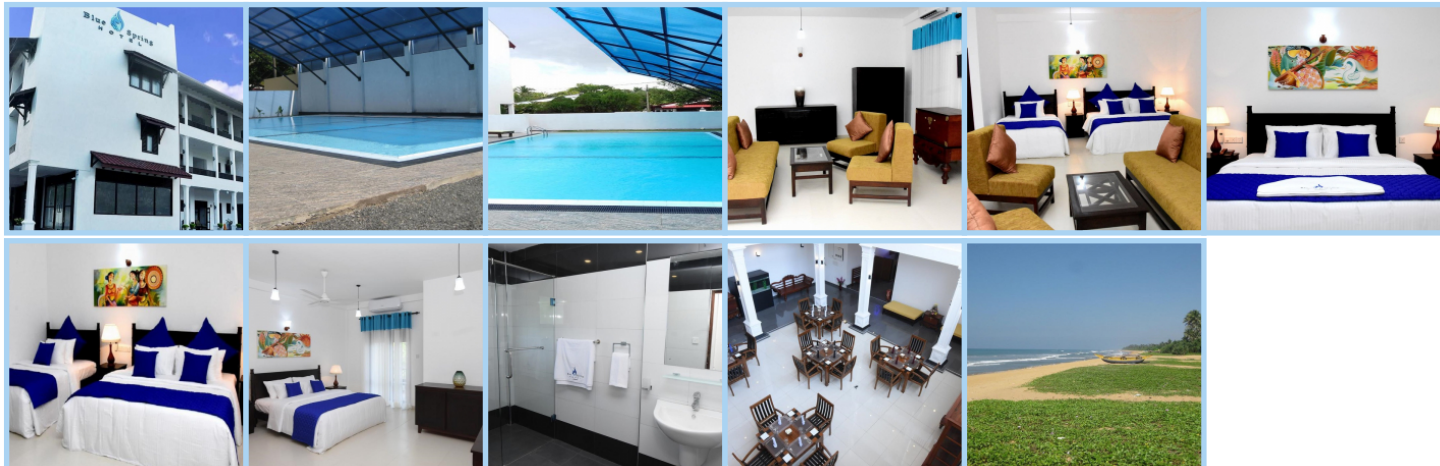


BLUE SPRING HOTEL **

Destinace: Srí Lanka - Wadduwa



Hotel Blue Spring se nachází se v oblasti Wadduwa, jen pár metrů od pláže. K dispozici je celkem 16 pokojů (Super Deluxe a Superior Deluxe), k vybavení pokojů patří: klimatizace, vlastní sociální zařízení, župan, fén na vyžádání, televizor s kabelovými kanály, WiFi zdarma, mini lednice, set na přípravu kávy/čaje, pokojová služba. Některé pokoje disponují balkonem. Hotel má bazén, zahradu, Wi-Fi, parkoviště, lázeňské služby - Ayurvédské léčby, business centrum a zasedací místnost s možností zapůjčení audiovizuální techniky, čistírnu s prádelnou, 24 hodinovou recepci a blízkém okolí se nachází půjčovna kol, vodní sporty na pláži. Má vlastní restauraci a bar u bazénu. Dále v okolí najdeme mnoho památek a přírodních úkazů jako Chrám Kalutara Bodhiya, Hrad Richmond, Muzeum letectví Srí Lanka, Umělecké muzeum tradičních loutek, Národní zoologická zahrada na Srí Lance, Beruwelský záliv a mnoho dalších. U hotelu se také nachází železniční trať.

Aktuální počasí

26 °C

30 °C

Informace o hotelu

Denní bar	Dětský koutek	Parkoviště v dosahu
Plavecký bazén	Rybolov	Pláž
Příroda	Restaurace	Prádelna
Směnárna	Bar 24 hodin	Internet lobby

Informace o pokojích

WC na pokoji	Koupelna na pokoji	TV
Minibar	Klimatizace	Fén

Terasa / Balkon

WIFI

Internetové připojení

Pokojová služba

Zajímavá místa v okolí

Název	Vzdálenost od hotelu
BERUWALA - STŘED LETOVIŠKA	23,3 km
COLOMBO - HLAVNÍ MĚSTO SRÍ LANKU	29,2 km
BENTOTA - STŘED LETOVIŠKA	29,9 km
AHUNGALLA - STŘED MĚSTA	42,7 km
LETIŠTĚ - BANDARANAIKE INTERNATIONAL AIRPORT	55,0 km
KANDY - MĚSTO KRÁLŮ	104,1 km