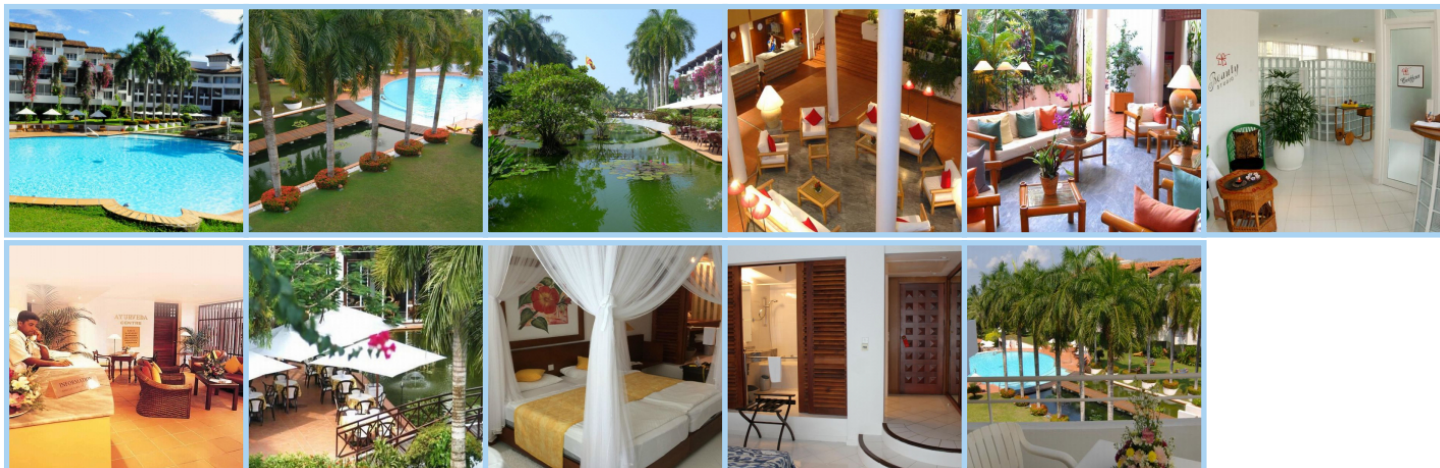


LANKA PRINCESS HOTEL ****

Destinace: Srí Lanka - BERUWALA



Obklopený plážemi a lemovaný palmami, tento 4-hvězdičkový hotel se nachází v blízkosti měst Beruwela a Bentota, na jihozápadním pobřeží Srí Lanky a poskytuje kvalitní ubytování a služby. Hotel disponuje celkem 110 komfortními, klimatizovanými pokoji s koupelnou s WC, balkónem či terasou s krásným výhledem na oceán, satelitní TV, minibarem a trezorem. V některých pokojích je k dispozici Wi-Fi připojení a jsou zde též k dispozici striktně nekuřácké pokoje. Hotel má vlastní plavecký bazén, fitness centrum a lázně, kde se poskytují Ayurvedské procedury a kde můžete zajít mimo jiné na masáž, dále stolní tenis a bezplatný přístup na Wi-Fi. Součástí služeb je také 24h recepce, pokojová služba, služba buzení, úschovna zavazadel, prádelna a bezplatné parkoviště. Personál hotelu Vám taktéž ochotně pomůže zařídit výlety po okolí. V hotelu je přítomna restaurace „Batahira“ podávající mezinárodní a místní pokrmy, jak formou bufetu tak menu. Speciálně připravené ayurvédské pokrmy jsou též k dispozici. Koktejly a čerstvé ovocné džusy si pak můžete vychutnat v lobby baru nebo v baru u bazénu. Do nabídky v rámci All Inclusive nejsou zahrnuty alkoholické nápoje, je nutno je platit zvlášť. Hotel je vzdálený 65 km od hlavního města Colomba a 100 km od mezinárodního letiště Bandaranaike.

Aktuální počasí

28 °C

26 °C

Informace o hotelu

Denní bar

Parkování zdarma

Plavecký bazén

Masáže

Fitness

Pláž

Restaurace

Prádelna

Informace o pokojích

WC na pokoji

Koupelna na pokoji

Satelitní TV

Minibar

Klimatizace

Terasa / Balkon

Trezor

WIFI

Internetové připojení

Pokožová služba

Nekuřácké pokoje

Služba buzení

Zajímavá místa v okolí

Název	Vzdálenost od hotelu
BENTOTA - STŘED LETOVISKA	3,0 km
BERUWALA - STŘED LETOVISKA	3,8 km
COLOMBO - HLAVNÍ MĚSTO SRÍ LANKU	56,2 km
LETIŠTĚ - BANDARANAIKE INTERNATIONAL AIRPORT	81,5 km