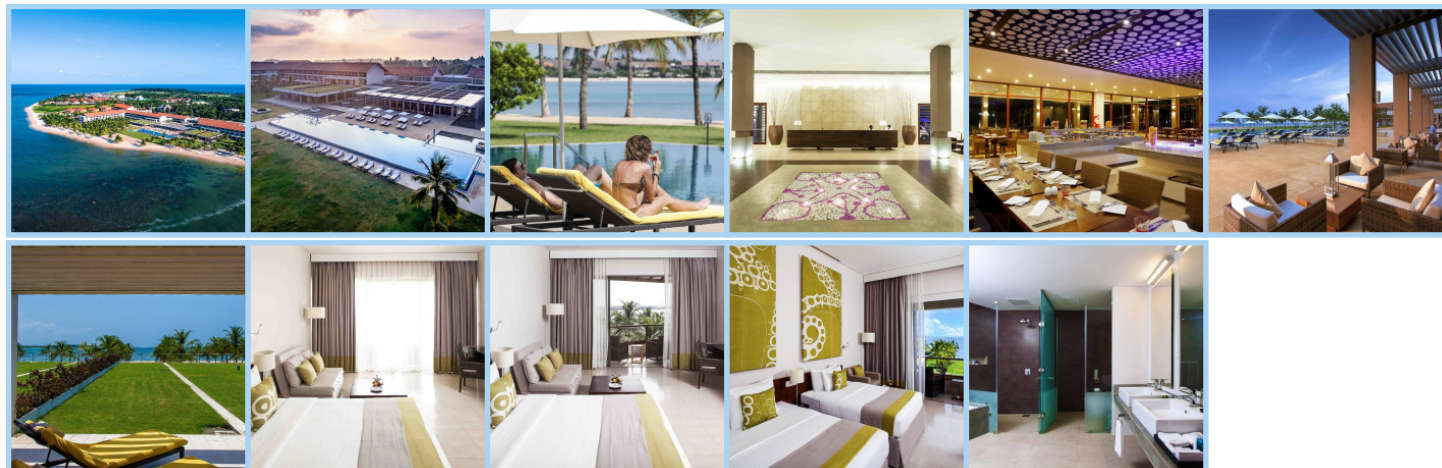


AMAYA BEACH PASSIKUDAH ****

Destinace: Srí Lanka - PASSIKUDAH



Hotel Amaya Beach Resort & Spa, který sousedí s Indickým oceánem, stanovuje standard pro hotely v Pasikudah, které se nacházejí v blízkosti kultovní zátoky. Amaya Beach Passikudah se nachází v letovisku Kalkudah a disponuje 125 klimatizovanými pokoji, které se dělí na více kategorií - „Superior Rooms“, „Deluxe“, „Premium Deluxe“, „Deluxe Suite“, „Family Suite“, „Executive Suite“, „Premium Deuxe Spa Suite“. Všechny pokoje disponují satelitní TV s plochou obrazovkou, telefonem, minibarem, příslušenstvím na přípravu kávy a čaje, digitálním trezorem, elektrickým strojkem, vlastním sociálním zařízením s vysoušečem vlasů. Hotel disponuje restaurací „Spice Market“, která je otevřena pouze při speciální vyžádání, restaurace zajišťuje privátní stolování. Restaurace servíruje pokrmy srílanské a asijské kuchyně. Dále hotel disponuje restaurací „Reef Café“ servírující „A La Carte“, které je inspirováno srílanskými, thajskými a středomořskými chutěmi. Restaurace nabízí svým hostům snídaně, obědy i večeře. Hotel také disponuje barem „Aqua“ otevřeným od 10:00 do 00:00, bar u bazénu disponující nabídkou koktejlů a čerstvých džusů. Dále hotel disponuje stravovacím zařízením na pláži „Honey Beach Club“ otevřeným od 10:00 do 20:00 disponující nabídkou malého občerstvení, pizzy, koktejlů a různých nápojů. Dále hotel nabízí služby donášky jídla na pokoj. Hotel také disponuje bazénem, posilovnou a lázněmi disponující nabídkou masáží a různých procedur. Některé služby v tomto hotelu mohou být zpoplatněny.

Aktuální počasí

°C

°C

Informace o hotelu

Denní bar

Hotelová doprava

Parkoviště v dosahu

Plavecký bazén

Masáže

Pláž

Restaurace

Svatby

Prádelna

Směnárna

Bar 24 hodin

Internet lobby

Informace o pokoji

WC na pokoji	Koupelna na pokoji	TV
Satelitní TV	Radiopřijímač	Minibar
Klimatizace	Fén	Terasa / Balkon
Trezor	WIFI	Internetové připojení
Pokožová služba	Rodinné pokoje	Kávovar

Zajímavá místa v okolí

Název	Vzdálenost od hotelu
KANDY - MĚSTO KRÁLŮ	124,8 km
BENTOTA - STŘED LETOVISKA	240,8 km
AHUNGALLA - STŘED MĚSTA	246,1 km