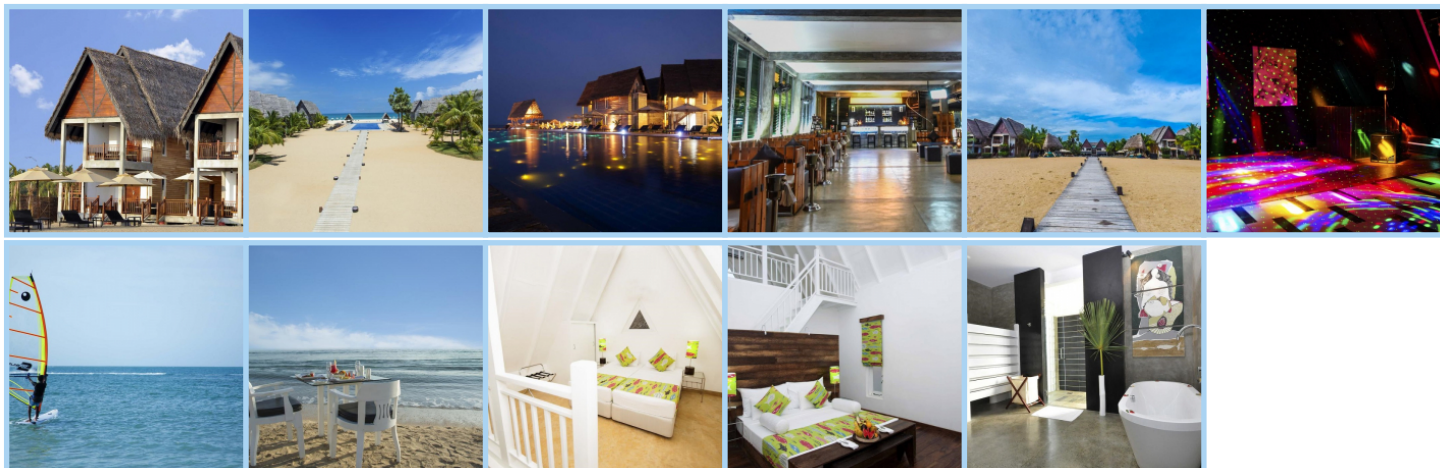


MAALU MAALU RESORT AND SPA *****

Destinace: Srí Lanka - PASSIKUDAH



Hotel Maalu Maalu Resort and Spa je situován v pobřežní vesnici Pasikuda. Blízko hotelu se nachází pláž Pasikuda Bay. Hotel Maalu Maalu disponuje několika kategoriemi pokojů - „Deluxe“, „Deluxe Attic“, „Ocean Suites“, „Panoramic Suites“. 24 Deluxe pokojů disponuje TV s mezinárodními programy, klimatizací, větrákem, minibarem, elektronickým trezorem, wifi připojením, tyto pokoje jsou určeny pro 1-2 osoby. Pokoje typu „Deluxe Attic“ jsou vybaveny stejným příslušenstvím a jsou určeny pro 3-4 osoby. Pokoje „Ocean Suites“ disponují navíc vířivkou, parní místností a bazénem s výhledem na záliv. Pokoje typu „Panoramic Suites“ navíc disponují dešťovou sprchou. Hotel disponuje restaurací „Karadiya“ servírující pokrmy srílanské kuchyně a také mořské plody pro které je tato restaurace známá, zejména pokrmy z krabů. Hotel disponuje dále restaurací a barem „Habala“ a „Ruwala“ nacházející se u bazénu a servírující různé druhy alkoholu, exotických koktejlů, piva a občerstvení. Dále hotel disponuje restaurací na pláži „The White Sands“, ideální na romantické večere. Hotel disponuje také konferenční místností pro pořádání podnikatelských setkání, SPA s nabídkou různých procedur. Hotel je také ideálním místem pro pořádání líbánek. Některé služby v tomto hotelu mohou být zpoplatněny.

Aktuální počasí

29 °C

28 °C

Informace o hotelu

Denní bar	Dětský koutek	Trezor na recepci
Hotelová doprava	Parkoviště v dosahu	Plavecký bazén
Vířivá koupel	Sauna	Masáže
Fitness	Rybolov	Pláž
Příroda	Restaurace	Svatby
Vodní nemotorizované sporty	Potápěčské centrum	Hlídaní dětí

Prádelna

Směnárna

Bar 24 hodin

Internet lobby

Informace o pokoji

WC na pokoji

Koupelna na pokoji

TV

Satelitní TV

Placené TV programy

Radiopřijímač

Minibar

Klimatizace

Fén

Terasa / Balkon

Trezor

WIFI

Internetové připojení

Pokojová služba

Kávovar

Žehlení prádla

Služba buzení

Zajímavá místa v okolí

Název	Vzdálenost od hotelu
KANDY - MĚSTO KRÁLŮ	124,1 km
LETIŠTĚ - BANDARANAIKE INTERNATIONAL AIRPORT	203,2 km
BERUWALA - STŘED LETOVISKA	236,5 km
BENTOTA - STŘED LETOVISKA	240,2 km