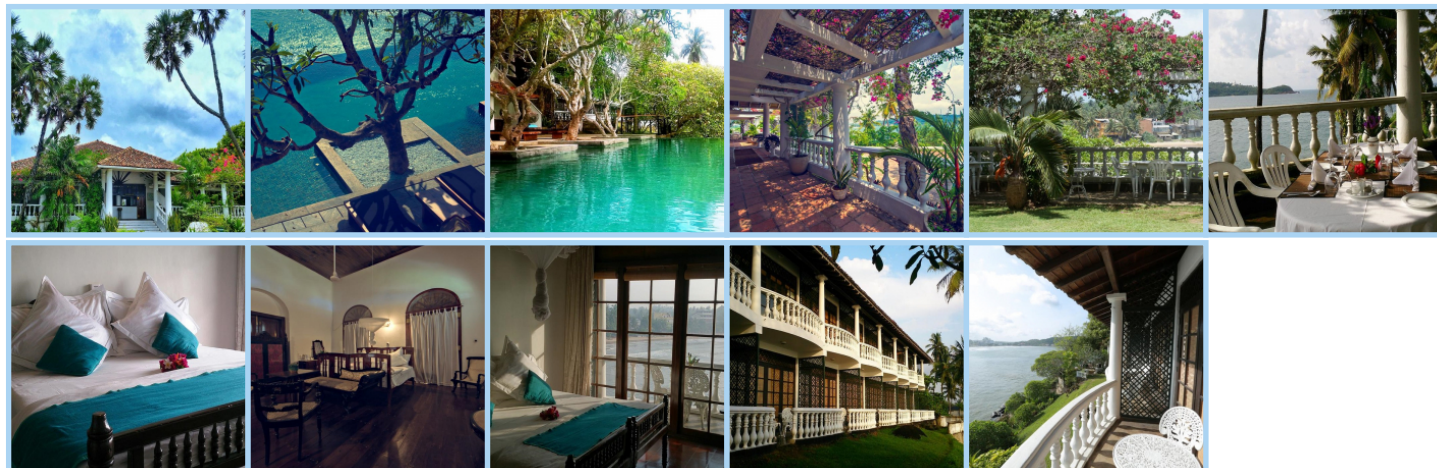


**THE CLOSENBERG \*\*\***

**Destinace: Srí Lanka - GALLE**



Hotel Cloisenberg, který se nachází v oblasti „Galle“ a byl postaven v roce 1860 britským kapitánem „Francis Bayley“. Tento hotel disponuje výhledem na „Galle Fort“ (památka zapsána na seznamu dědictví Unesco), na horu „Rumassala“ a disponuje také panoramatickým výhledem na oceán. Všechny pokoje disponují výhledem na oceán, klimatizací, trezorem, minibarem, příslušenstvím na přípravu kávy a čaje, wifi připojením, balkonem a vlastním sociálním zařízením. Pokoje také disponují pokojovou službou (7:30-9:30). Hotel dále disponuje restaurací „Fernery“ servírující světové speciality, mořské plody a srílanskou kuchyni. Hotel dále disponuje „Sushi barem at Luna Terrace“ disponující nabídkou japonské kuchyně a nabídkou mořských plodů, které jsou vybírány přímo od lokálních rybářů. Sushi bar disponuje také terasou a venkovním sezením. Hotel také disponuje barem „Coctail bar at Luna Terrace“ disponující nabídkou různých vín, likérů a koktejlů. Hotel disponuje bazénem a konferenční místností s kapacitou až 75 osob. Hotel je také ideálním místem pro pořádání svateb a líbánek. Některé služby v tomto hotelu mohou být zpoplatněny.

**Aktuální počasí**

28 °C

29 °C

**Informace o hotelu**

Denní bar

Kongresový sál

Školící místnost

Salonek

Dětský koutek

Trezor na recepci

Hotelové parkoviště

Parkoviště v dosahu

Plavecký bazén

Fitness

Restaurace

Svatby

Vodní nemotorizované sporty

Hlídaní dětí

Prádelna

Směnárna

Bar 24 hodin

Internet lobby

## Informace o pokoji

WC na pokoji	Koupelna na pokoji	TV
Satelitní TV	Radiopřijímač	Minibar
Klimatizace	Fén	Terasa / Balkon
Trezor	WIFI	Internetové připojení
Pokožková služba	Kávovar	Praní prádla
Žehlení prádla	Služba buzení	

## Zajímavá místa v okolí

Název	Vzdálenost od hotelu
AHUNGALLA - STŘED MĚSTA	38,1 km
BERUWALA - STŘED LETOVIŠKA	56,9 km
LETIŠTĚ - BANDARANAIKE INTERNATIONAL AIRPORT	132,7 km
KANDY - MĚSTO KRÁLŮ	146,7 km