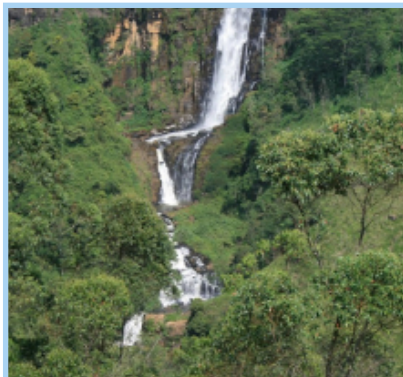


ZA KRÁSOU SRÍ LANKY, GREEN SHADOWS 3*



Země a lokalita Srí Lanka, Srí Lanka

Ubytování ZA KRÁSOU SRÍ LANKY + GREEN SHADOWS 3***
DLE PROGRAMU

Druh zájezdu POZNÁVACÍ

Doprava LETECKY | PRAHA



Cena zahrnuje

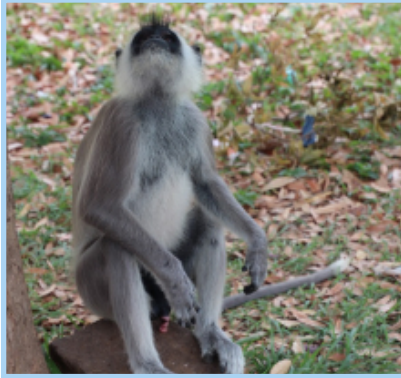
- Leteckou dopravu v ekonomické třídě s přestupem dle letového řádu
- Transfery v rámci okruhu, do hotelu, vč. hotel - letiště
- Ubytování v pobytové části zájezdu ve vybraném hotelu se stravováním dle nabídky
- Anglicky hovořícího průvodce během okruhu (Česky hovořící ve vybraných termínech)/ Českého delegáta na telefonu během pobytu
- Poznávací okruh na 4 noci s anglicky mluvícím průvodcem s polopenzí (Český průvodce ve vypsanych termínech)
- Vstupní poplatky do míst zahrnutých v rámci okruhu
- Pojištění CK proti úpadku



Cena nezahrnuje

- Vstupní vízum - možnost vyřízení přes naší CK (1750,- Kč osoba)
- Cestovní pojištění
- Fakultativní výlety nad rámec okruhu





Popis stravování

Během okruhu je zajištěná polopenze (snídaně + večeře).
Během pobytové části pak dle Vašeho výběru polopenze nebo All Inclusive.

Popis ubytování

ZA KRÁSOU SRÍ LANKY + GREEN SHADOWS 3***

Jedná se o pobytově poznávací zájezd Srí Lankou. Během prvních **4 noci** (ve 3* hotelech s polopenzí) poznáte jedny z **nejkrásnějších** míst na Srí Lance a následně budete mít možnost zakončit Vaši dovolenou 3-4 noci **v hotelu u pláže** (nebo více v závislosti na termínu). Během okruhu poznáte hlavní město, sloní sirotčinec, skalní pevnost **Sigiriya**, jeskyní chrám **Dambula**, navštívíte zahradu s kořením, královskou botanickou zahradu nebo **čajové plantáže** v "Male Anglii". Poslední den okruhu navštívíte město Galle a následně již pojedete do Vámi vybraného hotelu, kde strávíte zbytek své dovolené a budete moci relaxovat. Během pobytu u moře je česky hovořící delegát k dispozici na telefonu.

OKRUH se jede s anglicky hovořícím průvodcem, česky hovořícího průvodce je možné si připlatit.

Stravováním během okruhu polopenze a u pobytu dle vybraného hotelu.
Líbí se Vám poznávací okruh, ale rádi byste pobyt u moře v jiném hotelu, než máme v nabídce?
Rádi Vám připravíme nabídku s hotelem dle Vašeho přání. Stačí nám napsat nebo zavolat.

Popis lokality ubytování

KALUTARA

Letovisko západního pobřeží s krásnými písčitými plážemi leží 82 km jižně od hlavního města Colombo. V minulosti vyhlášené svým trhem s kořením a dnes známé jako místo, kde naleznete celou řadu ručně vyrobených proutěných výrobků ať už se jedná o suvenýry či praktické věci. Středisko patří k menším a je vhodné pro ty z Vás, kteří vyhledávají klidnou a odpočinkovou dovolenou. Svým rázem působí ospale, ale i přesto se zde nachází nespočet restaurací a

obchůdků se suvenýry..

KANDY - MĚSTO KRÁLŮ

Kandy je druhým největším městem ostrova, ale svou bohatou historií a kulturním dědictvím jej místní obyvatelé právem považují za nejdůležitější město Srí Lanky. Je symbolem hrdosti a nezávislosti ostrova. Po 300 let úspěšně odolávalo evropským kolonizátorům, dobyli jej až Britové v roce 1815. Město posledních Singálských králů vyznačující elegantním šarmem a atmosférou starověku se nachází v údolí ve výšce 500 m. n. m. a je lemováno vysokými kopci s nádhernou faunou a florou. Dominantou ve městě "Kandy" je tzv. "Chrám sv. Zubu", kde je uchována replika schránky s jedním ze čtyř Buddhových zubů, které byly nalezeny po jeho kremaci nebo „Starý královský palác“. Celé město je protkáno sítí buddhistických chrámů a svatyní ze 14. století a od roku 1988 je na seznamu světového dědictví UNESCO. Pro Sinhálce má Kandy a Buddhův zub asi stejný význam, jako Mekka pro muslimy. Na počest této relikvie se zde každým rokem v červenci konají velkolepé festivaly a slavnosti „Esala Perahera“, zakončené sloním průvodem.

NUWARA ELIYA

"Město světla", známé také jako "Malá Anglie", je nejvýše položeným městem Sri Lanky. Město si vyhlédli Britové v první polovině 19. století a zřídili zde sanatorium, neboť zdejší podnebí je mnohem příznivější, než horké a vlhké tropy na pobřeží. "Nuwara Eliya" je jedním z nejdůležitějších center pěstování čaje na Sri Lance a mnozí znalci považují zdejší produkci za vůbec nejkvalitnější na ostrově. Můžete tu zahlédnout krásné domky v anglickém stylu, včetně dokonale stříženého trávníku, typickou anglickou červenou poštovní schránku nebo třeba památník britských vojáků, kteří padli v první světové válce.

COLOMBO

Největší město, nacházející se na západním pobřeží Sri Lanky, je známé především jedním z největších a nejdůležitějších přístavů v Indickém oceánu a je také středem obchodního dění s množstvím administrativních budov. Najdete zde také budovy a ruiny z koloniální doby, které Vám přiblíží historii tohoto multikulturního města. Za návštěvu jistě stojí hinduistický klášter či buddhistický chrám.

Zajímavá místa

"DAMBULLA": Jeskynní chrám "Dambulla" vestavěný ve 150 m vysoké skále již v 1. st. před naším letopočtem se nachází nedaleko stejnojmenného města asi 72 km severně od "Kandy" a patří mezi nejcenější jeskynní chrámy v Asii. Chrám má pět jeskyní nápaditě přestavených na svatyně. Je zde velké množství především buddhistických, ale i hinduistických soch. Tento komplex patří na seznam světového dědictví UNESCO.

"SIGIRIYA": Jedná se o archeologické naleziště na Sri Lance. Jádro naleziště tvoří pozůstatky palácového komplexu, který vznikl v 5. století. Celá oblast je častým cílem turistů, kteří sem přijíždí z celého světa. Nachází se zde také velké množství nástěnných maleb a pozůstatky rozlehlých zahrad.

"PERADENIYA": Botanická zahrada jež se nachází asi 5,5 km na západ od města "Kandy" v centrální provincii Sri Lanky a je známá pro své sbírky různých druhů orchidejí. Její sbírka obsahuje více než 300 druhů orchidejí, koření, léčivých rostlin a palem.

ZAHRADA KOŘENÍ V "MATALE": V této zahradě uvidíte, jak se pěstuje mnoho druhů koření, ke kterým například patří: skořice, vanilka, pepř, kardamon a spoustu dalších druhů koření.

Program zájezdu

ZA KRÁSOU SRÍ LANKY

1. DEN - PRAHA/COLOMBO

- Let z Prahy do Colomba s přestupem, dle letového řádu ve zvoleném termínu

2. DEN - COLOMBO

- Přilet do Colomba, setkání s průvodcem a transfer do Colomba (časový posun mezi Srí Lankou a ČR = +4,5 hodiny v době zimního času nebo +3,5 hodiny v době letního času)
- Prohlídka města
- Ubytování v Colombu - hotel 3*, večeře v hotelu

3. DEN - COLOMBO/PINNAWALA/SIGIRIYA/DAMBULLA

- V ranních hodinách po snídani odjezd do Pinnawaly - sloní sirotčinec - návštěva s průvodcem
- Odpoledne návštěva skalní pevnosti Sigiriya a jeskynního chrámu Dambula
- Ubytování v 3* hotelu v oblasti Habarana nebo Sigiriya, večeře v hotelu

4. DEN - SIGIRIYA/KANDY/POLONNARUWA/KANDY

- V ranních hodinách po snídani návštěva bývalého královského města Polonnaruwa
 - Po cestě do Kandy návštěva zahrady koření v Matale a manufaktury na výrobu batiky.
 - V odpoledních hodinách návštěva města Kandy a posvátného chrámu Buddhova zubu.
- * Ubytování v 3* hotelu v Kandy, večeře v hotelu

5. DEN - KRÁLOVSKÁ BOTANICKÁ ZAHRADA/NUWARA ELIYA

- Po snídani dále pokračujeme do Královské botanické zahrady v Peradeniya
- Odjezd do Nuwara Eliya, při cestě návštěva továrny na zpracování čaje
- Ubytování v hotelu 3*** v Nuwara Eliya, večeře v hotelu

6. DEN - NUWARA ELIYA/GALLE/ ODJEZD DO HOTELU DLE VÝBĚRU

- Po snídani následuje odjezd na prohlídku města Galle
- Odpoledne příjezd do zvoleného hotelu u pláže
- Ubytování ve zvoleném hotelu...

6. - 9.(10.) DEN - 3 NEBO 4 NOCÍ POBYT U MOŘE (PODLE CELKOVÉ DÉLKY ZÁJEZDU)

9. (10.) DEN - TRANSFER NA LETIŠTĚ

- LETECKÁ SPOLEČNOST SWISS AIR/EDELWEISS AIR: odjezd na letiště mezi 4-5 hodinou ranní, let do Prahy s přestupem v Curychu.
- LETECKÁ SPOLEČNOST EMIRATES: Snídaně v hotelu, vyklizení pokoje cca do 12:00 hodin. Do večerních hodin - osobní volno, zavazadla si můžete nechat ve vyhrazeném místě u recepce hotelu. Ve večerních hodinách transfer na letiště. (za příplatek možnost zajištění late check out)

9. (11.) DEN - ODLET DO PRAHY

- Odlet zpět do Prahy podle letového řádu zvolené letecké společnosti

**ZÁJEZDY S ODLETEM 18.10.18/09.11.18/10.01.19 jsou s ČESKY HOVOŘÍCÍM PRŮVODCEM BĚHEM OKRUHU (ostatní termíny okruhů jsou vždy s anglicky hovořícím průvodcem s možností česky hovořícího průvodce si připlatit)

Stravováním během okruhu polopenze a u pobytu dle vybraného hotelu.